



AVALIAÇÃO INTEGRADA PÓS EVENTO CEREBROVASCULAR

Realizado por:

- ~ Ana Oliveira**
- ~ Ana Sofia Silva**
- ~ Neusa Sá**
- ~ Sónia Brandão**

O DOENTE COM AVC

- A incapacidade funcional superior à prévia...
- A necessidade de cumprir um plano terapêutico complexo...
- O regresso a casa...
- O acompanhamento do doente e família/cuidadores...

A nossa contribuição...



OBJECTIVOS DA CONSULTA

- Detectar precocemente complicações;
- Identificar atempadamente desvios ao tratamento;
- Verificar a adesão ao programa de reabilitação;
- Ensinar estratégias de prevenção secundária de factores de risco vascular.



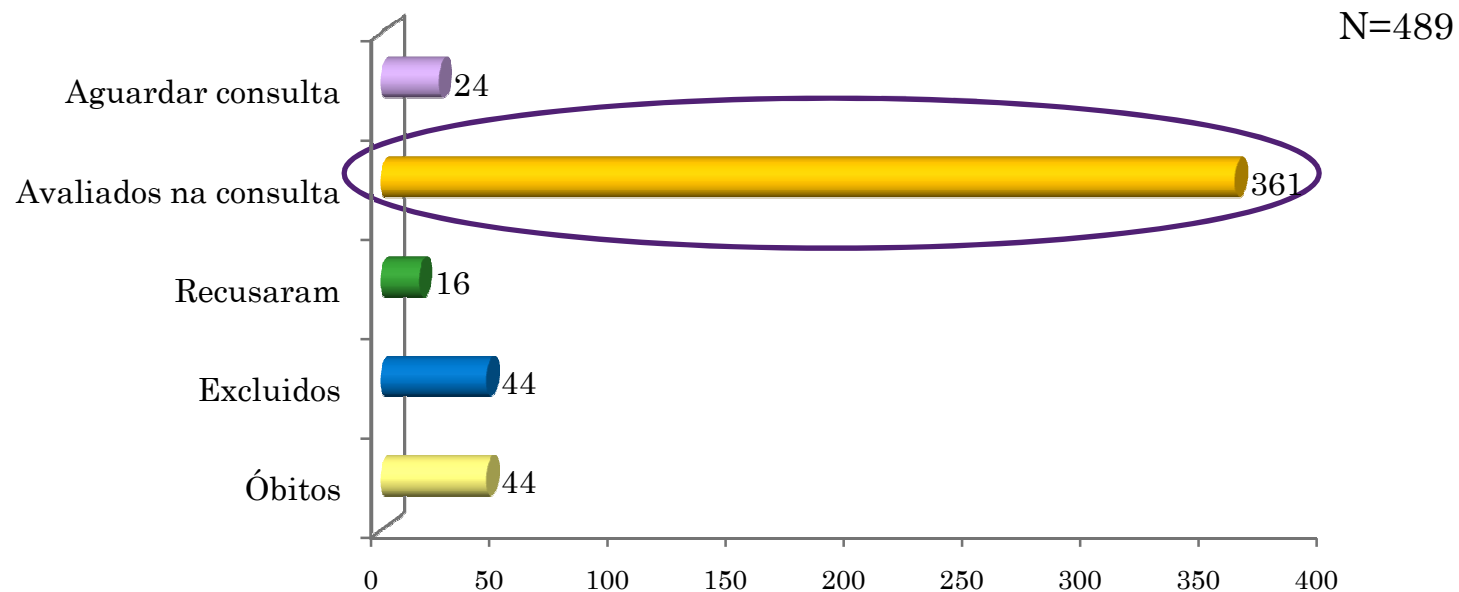
METODOLOGIA

- Avaliação efectuada 2-4 semanas após a alta, por dois enfermeiros especialistas em Enfermagem de Reabilitação;
- Parâmetros avaliados:
 - Escalas funcionais (NIHSS, mRS, índice de Barthel)
 - Concretização do plano de reabilitação;
 - Medicação, controlo FRVs
 - Disfagia
 - Posição no levante,
 - Local de residência;
 - Registo de complicações



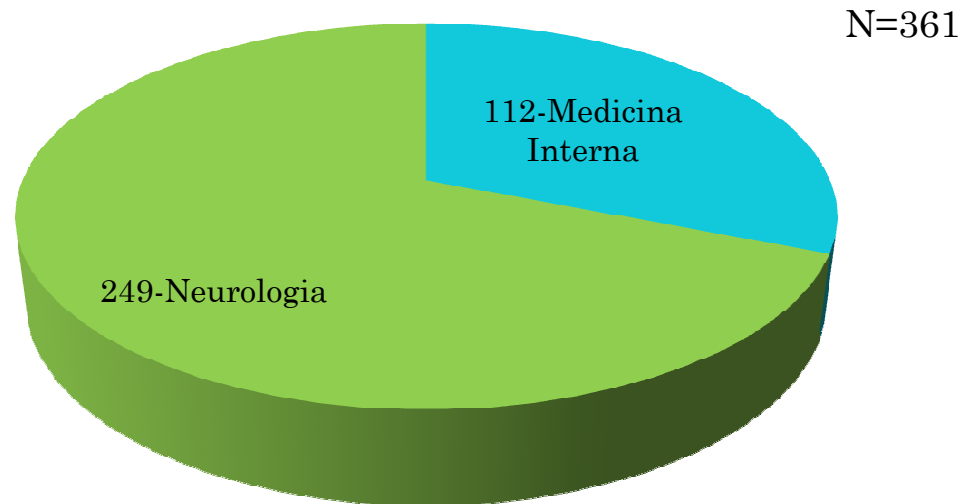
RESULTADOS

- Período de 28 de Agosto de 2009 a 27 de Agosto de 2010;
- Doentes internados com evento cerebrovascular – 489;



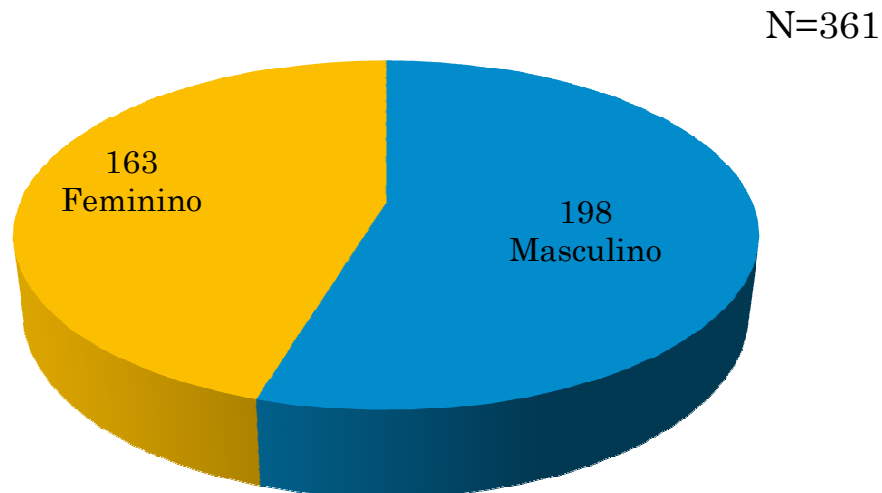
RESULTADOS (CONT.)

- Distribuição por especialidade médica



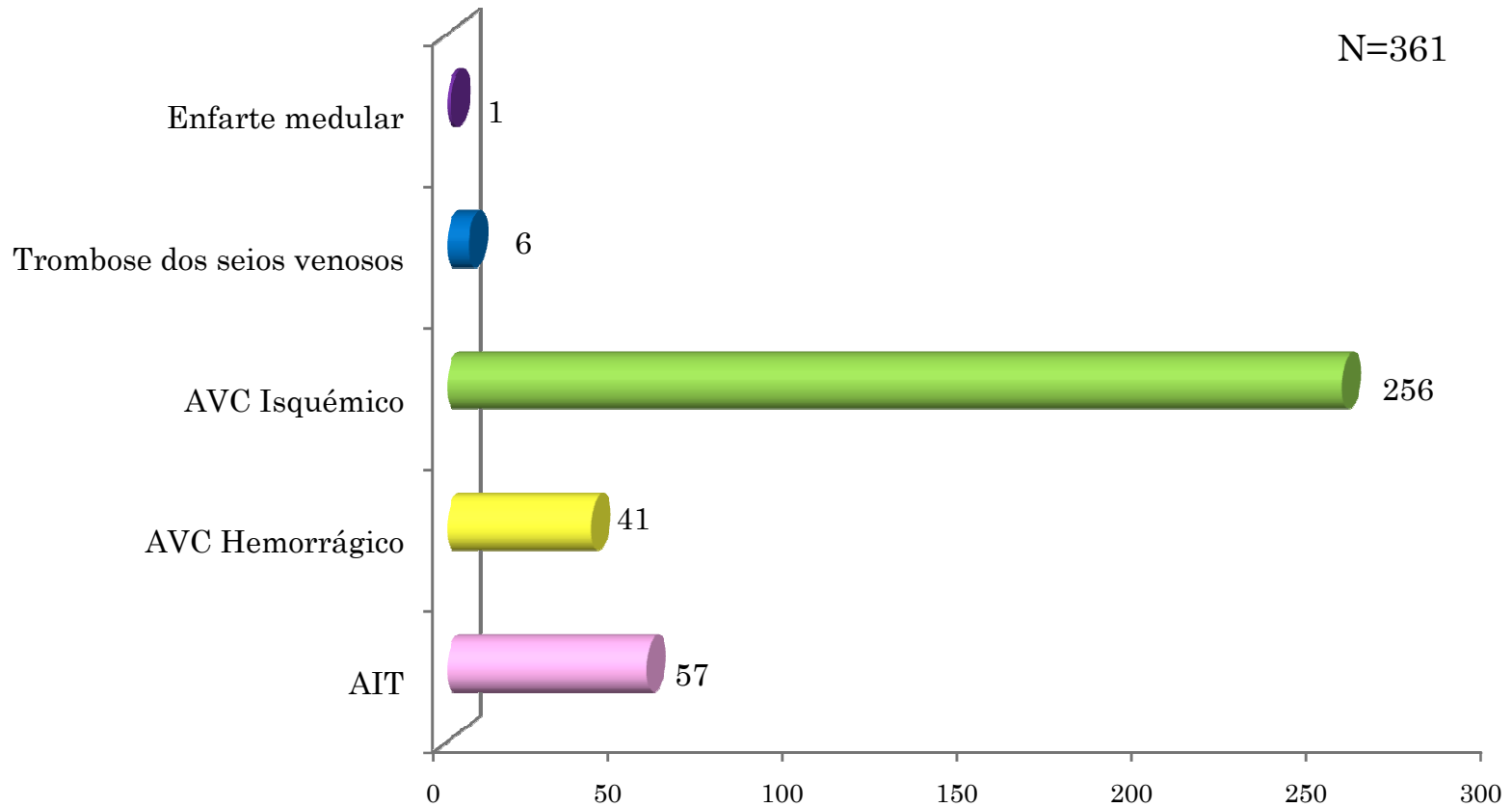
RESULTADOS (CONT.)

- Média de idades - 70 anos
- + jovem - 29
- + velho - 93
- Distribuição por sexo



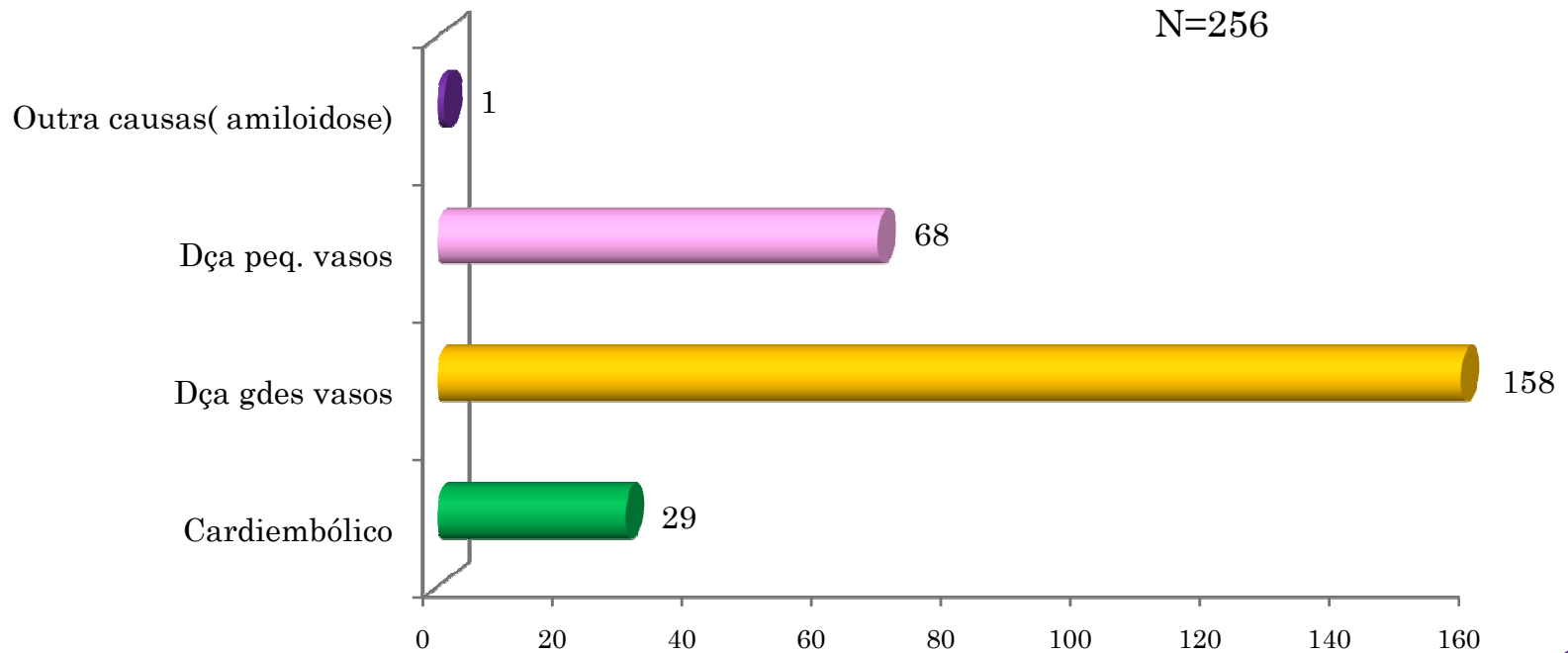
RESULTADOS (CONT.)

○ Caracterização do evento



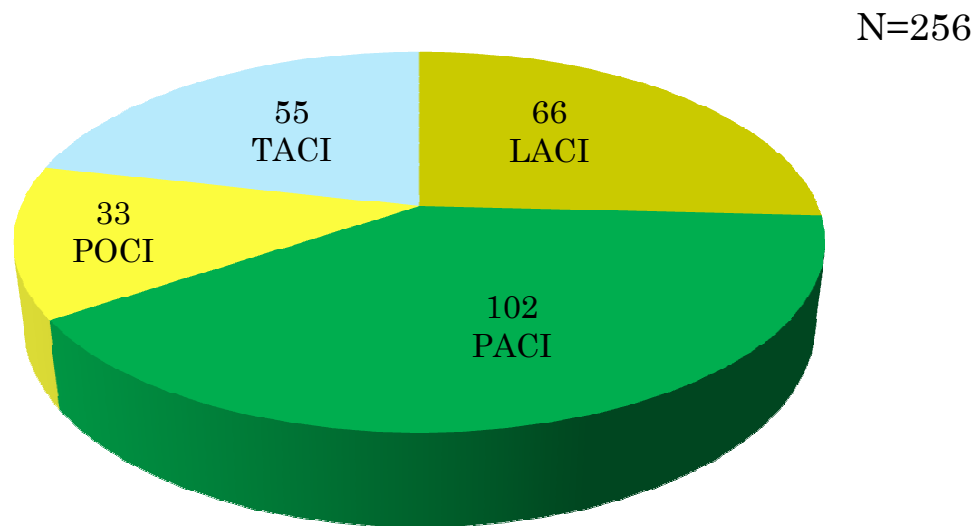
RESULTADOS (CONT.)

○ AVC Isquémico - Classificação TOAST



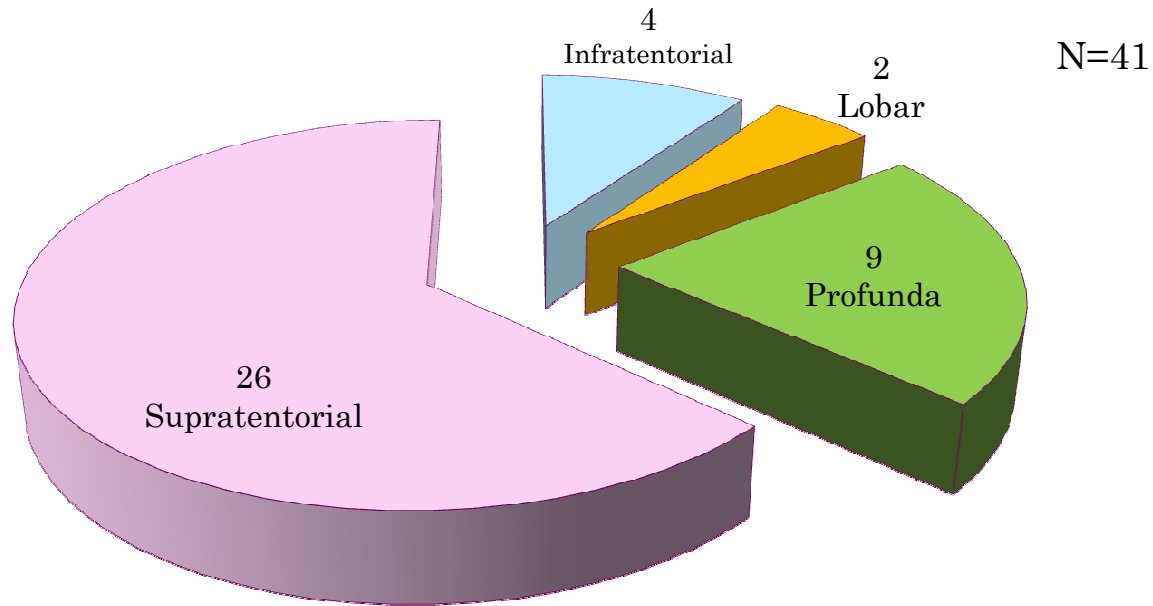
RESULTADOS (CONT.)

- AVC Isquémico – Classificação OCSP



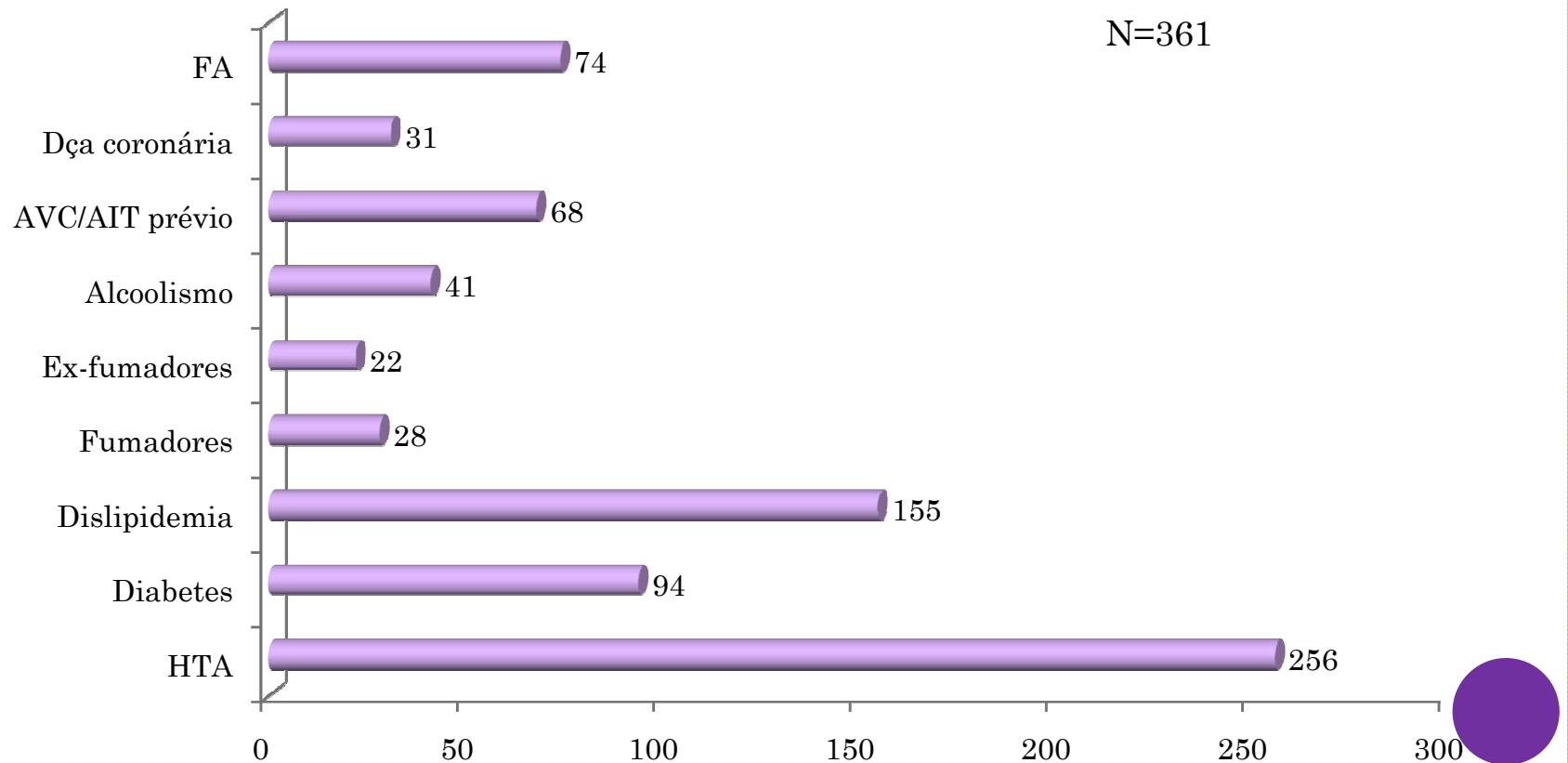
RESULTADOS (CONT.)

○ AVC Hemorrágico



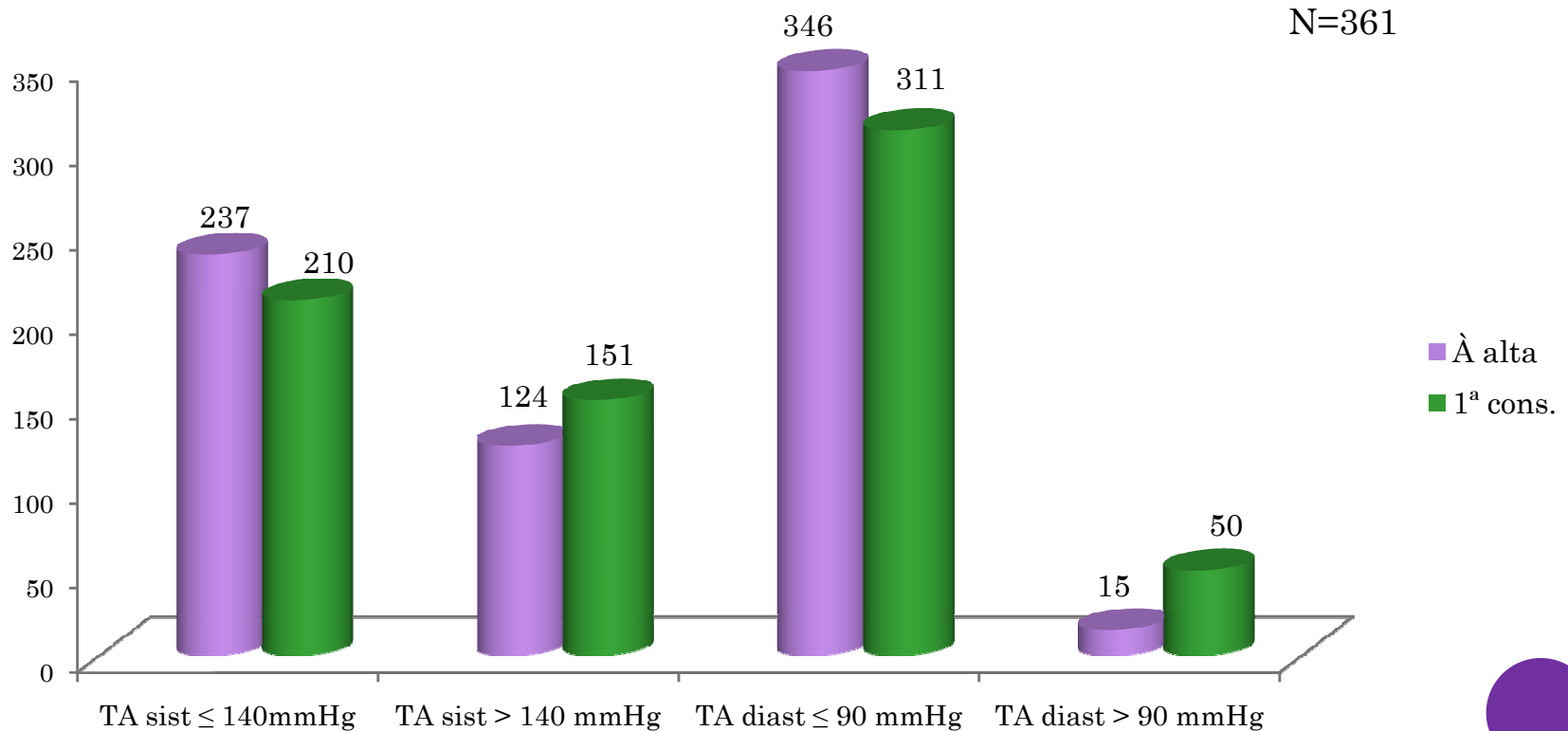
RESULTADOS (CONT.)

○ Factores de risco vascular



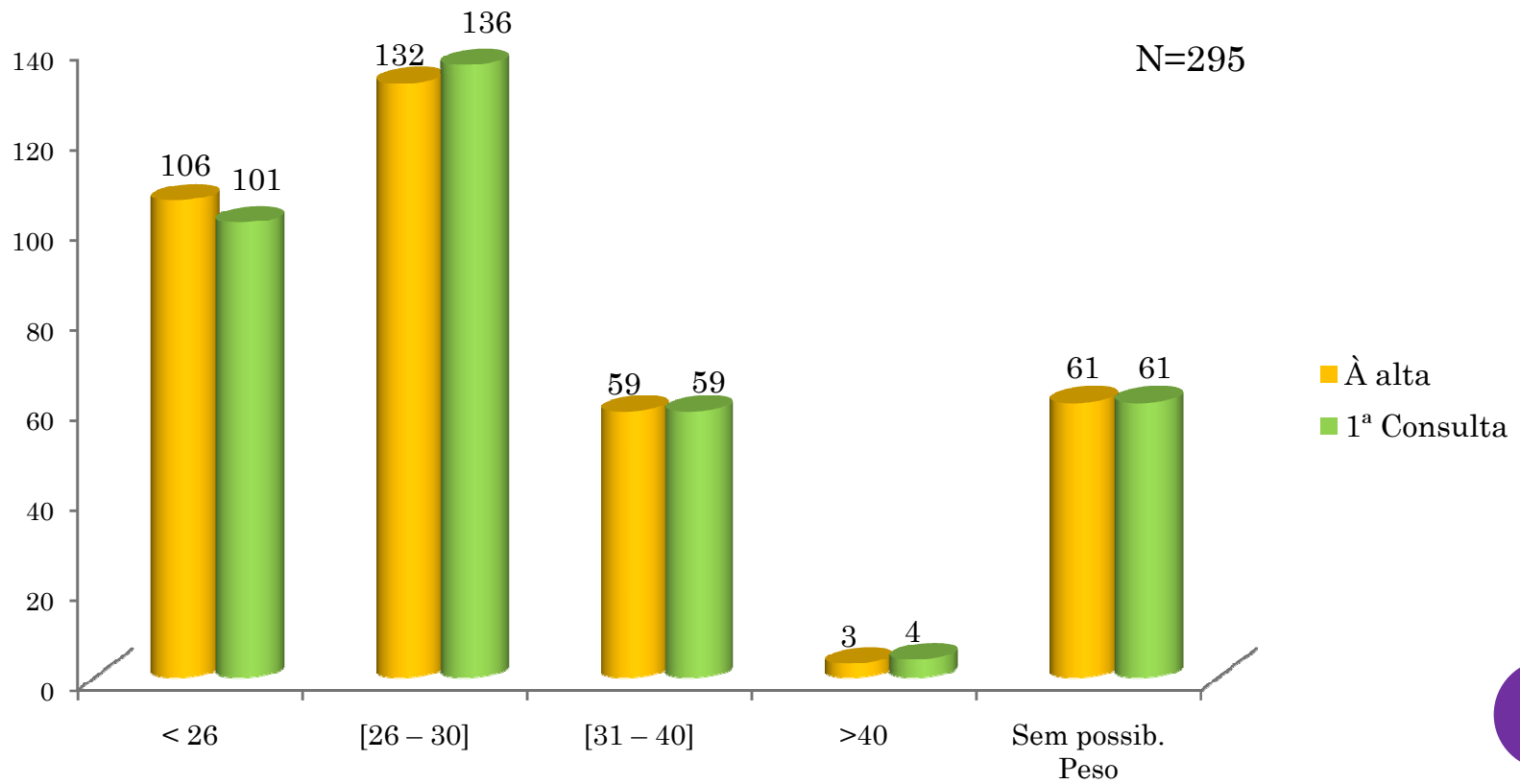
RESULTADOS (CONT.)

○ Avaliação da Tensão Arterial



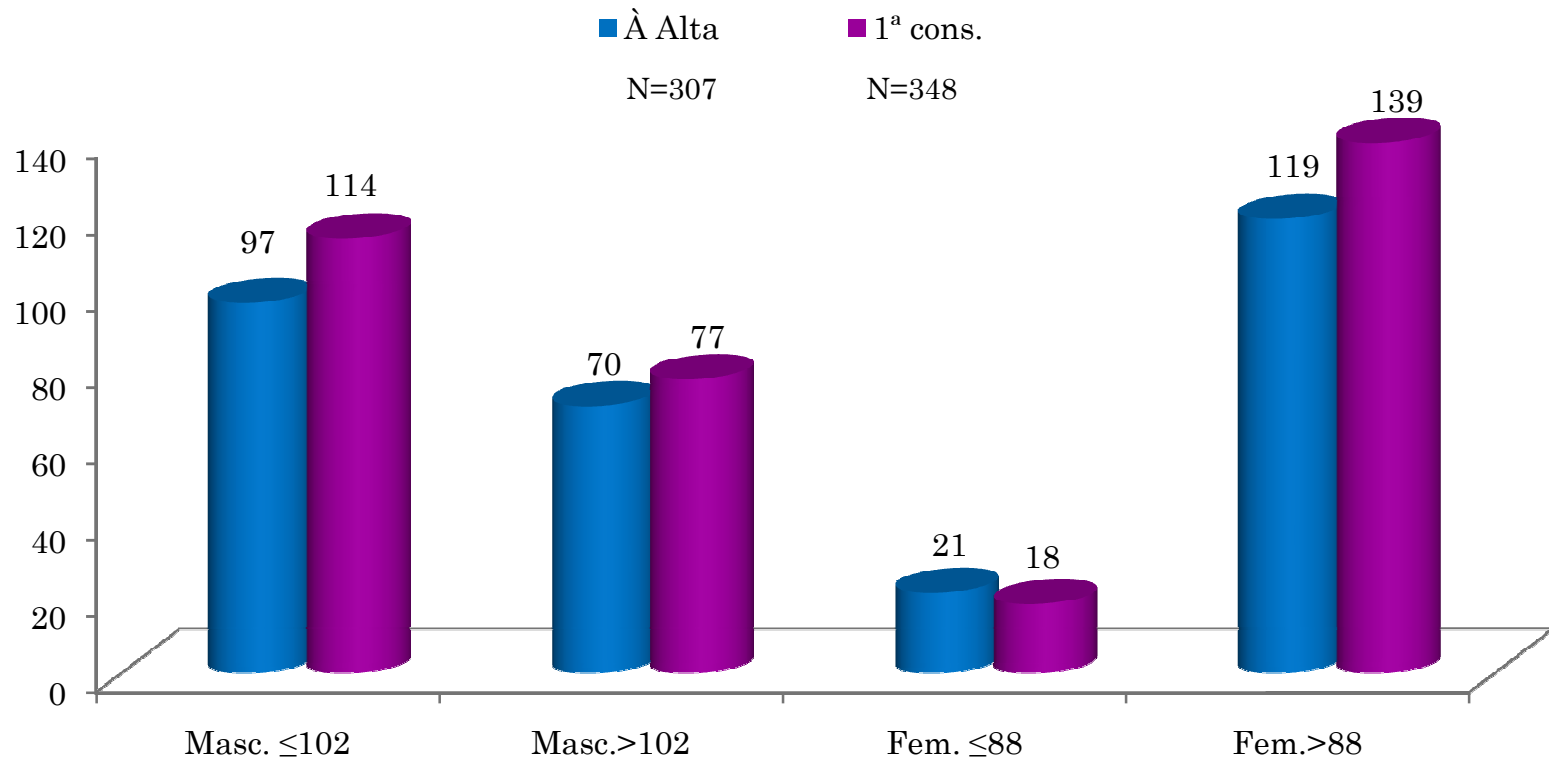
RESULTADOS (CONT.)

○ Avaliação do IMC



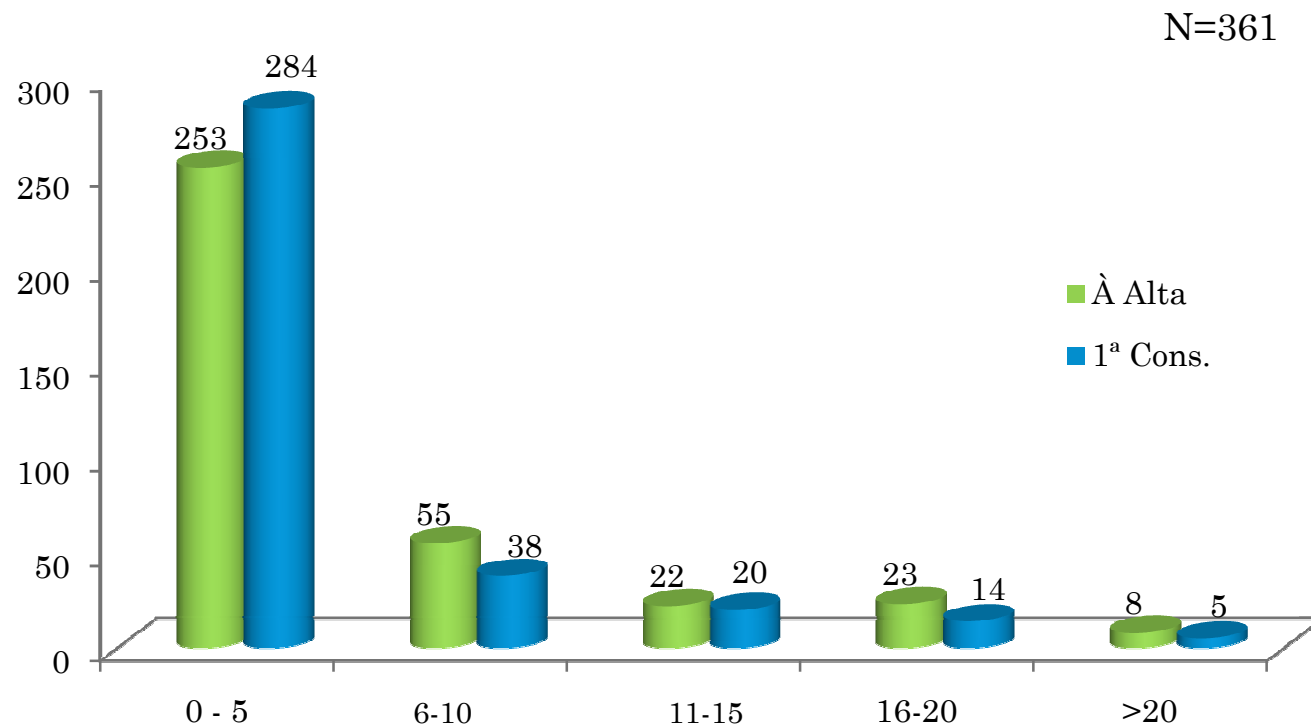
RESULTADOS (CONT.)

○ Avaliação Perímetro abdominal



RESULTADOS (CONT.)

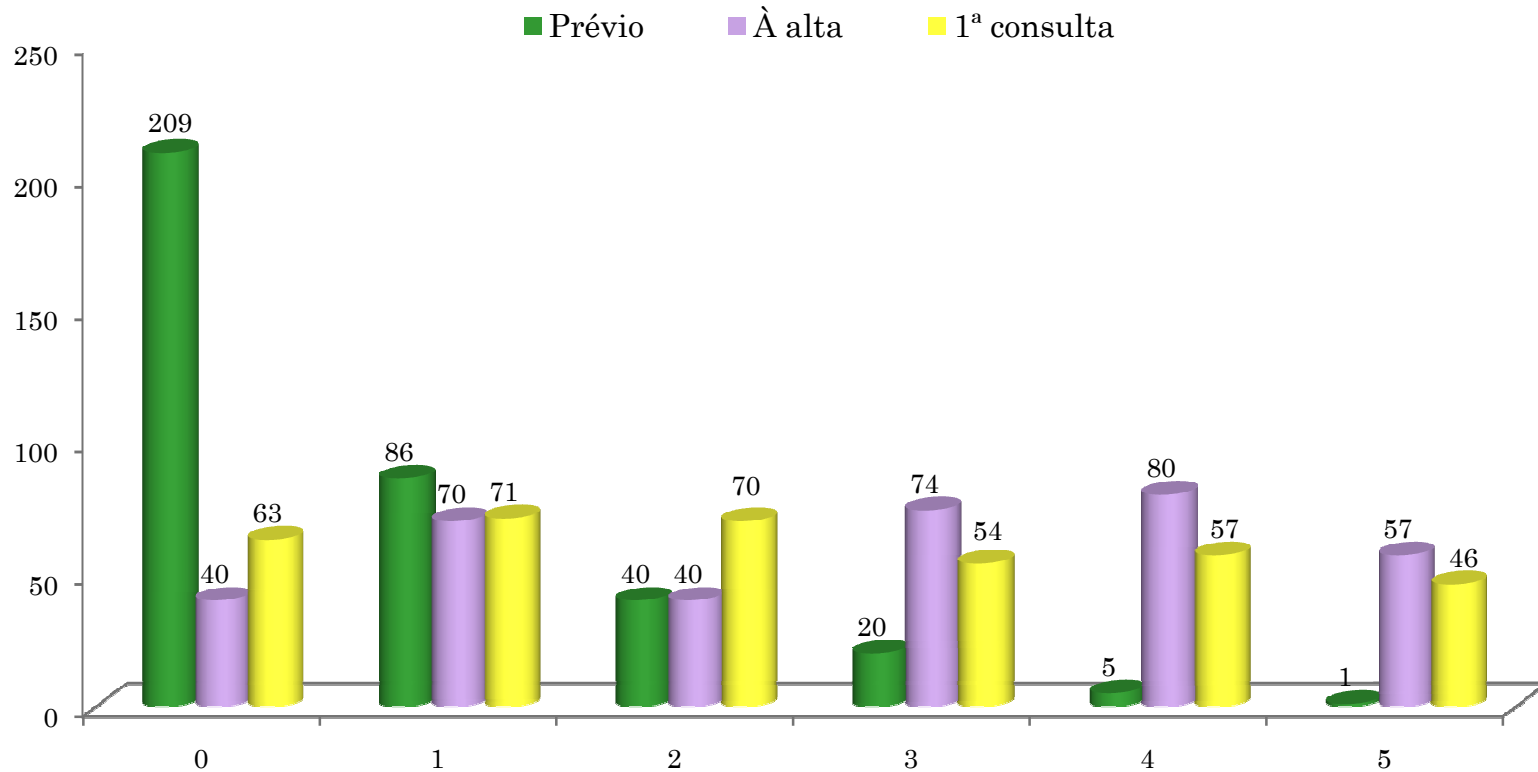
○ NIHSS



RESULTADOS (CONT.)

○ Classificação mRS

N=361

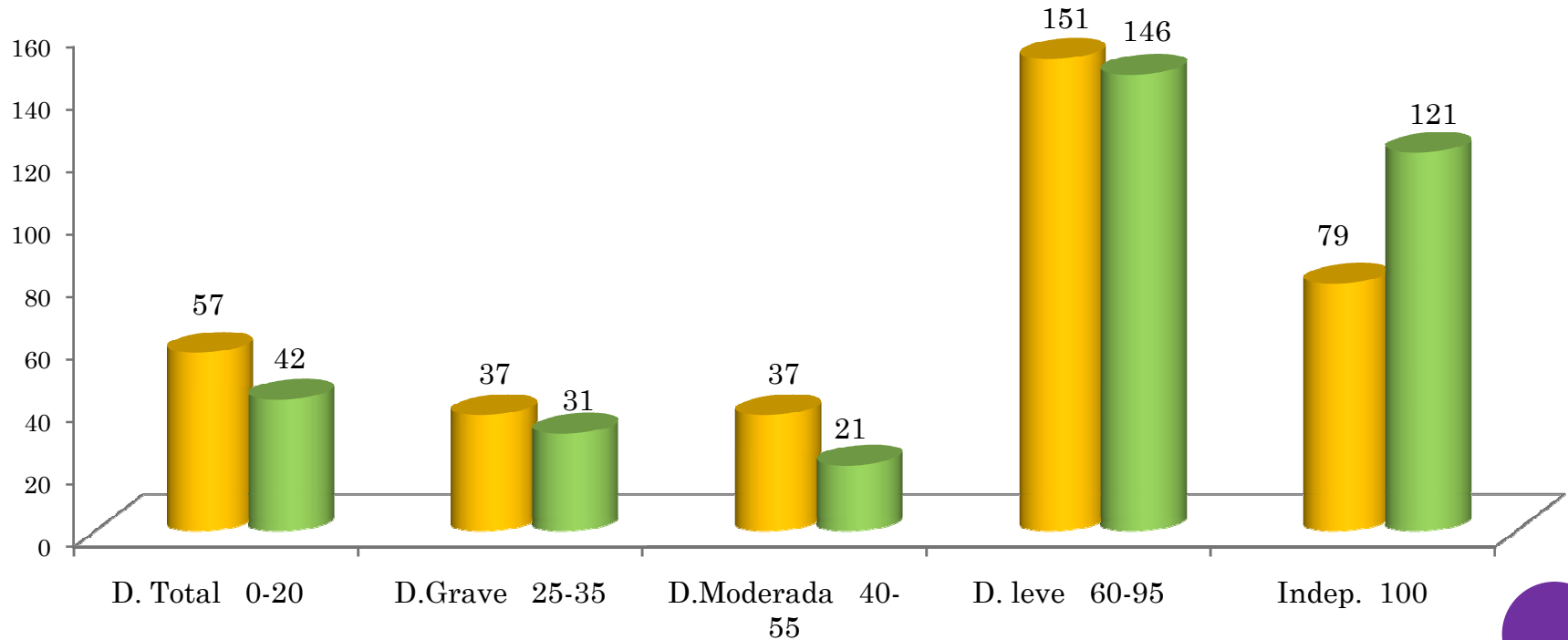


RESULTADOS (CONT.)

○ Índice de Barthel

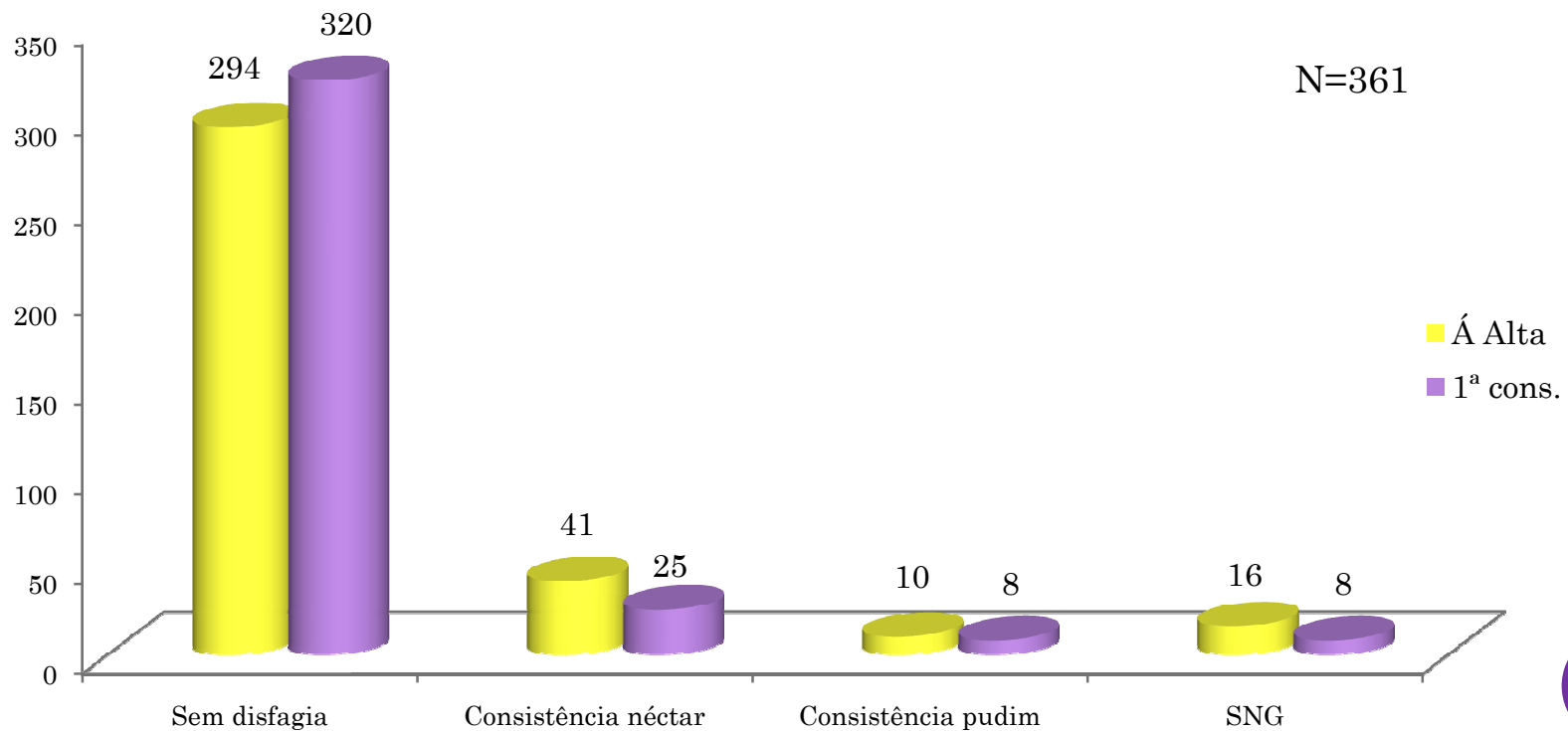
■ À alta ■ 1ª cons.

N=361



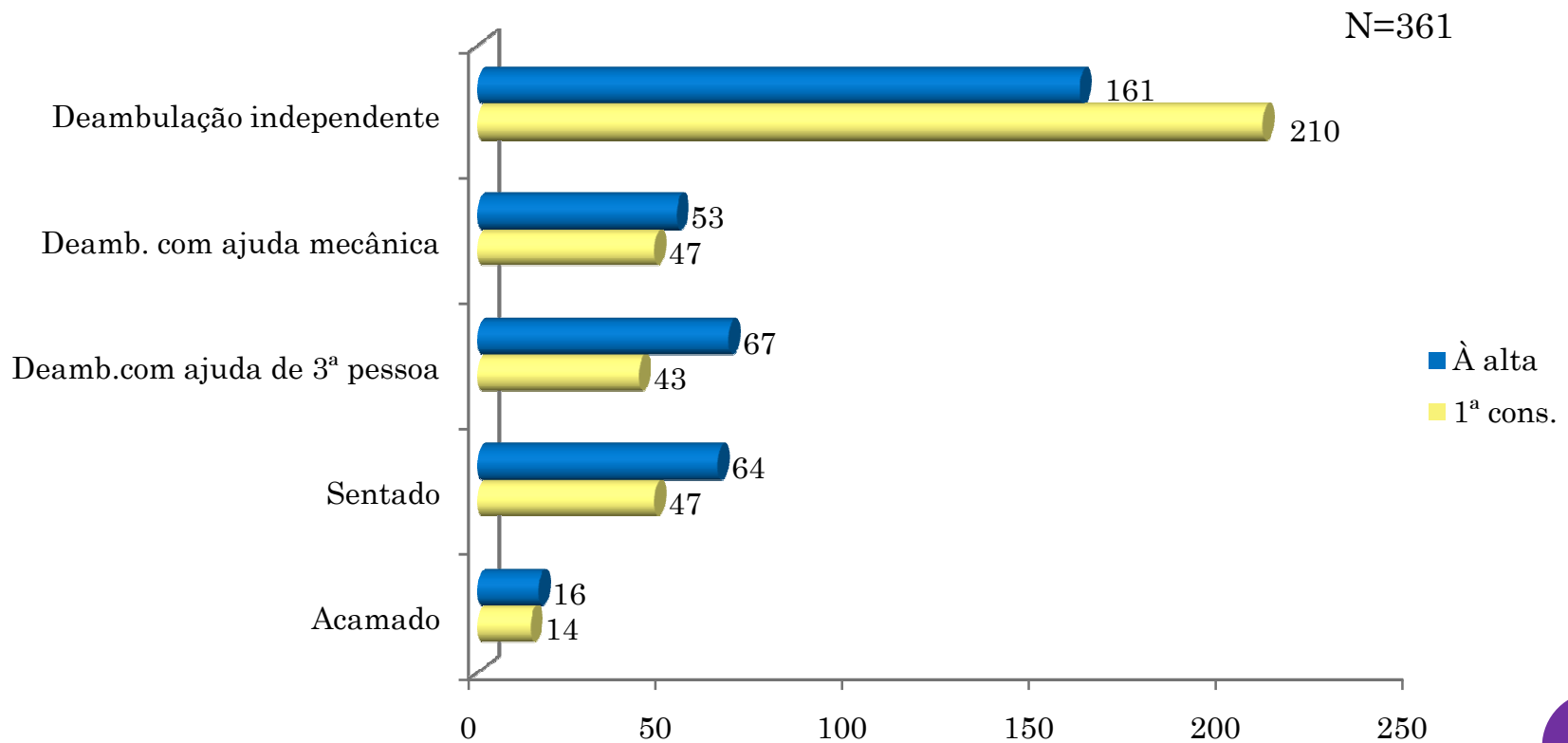
RESULTADOS (CONT.)

○ Avaliação da Disfagia



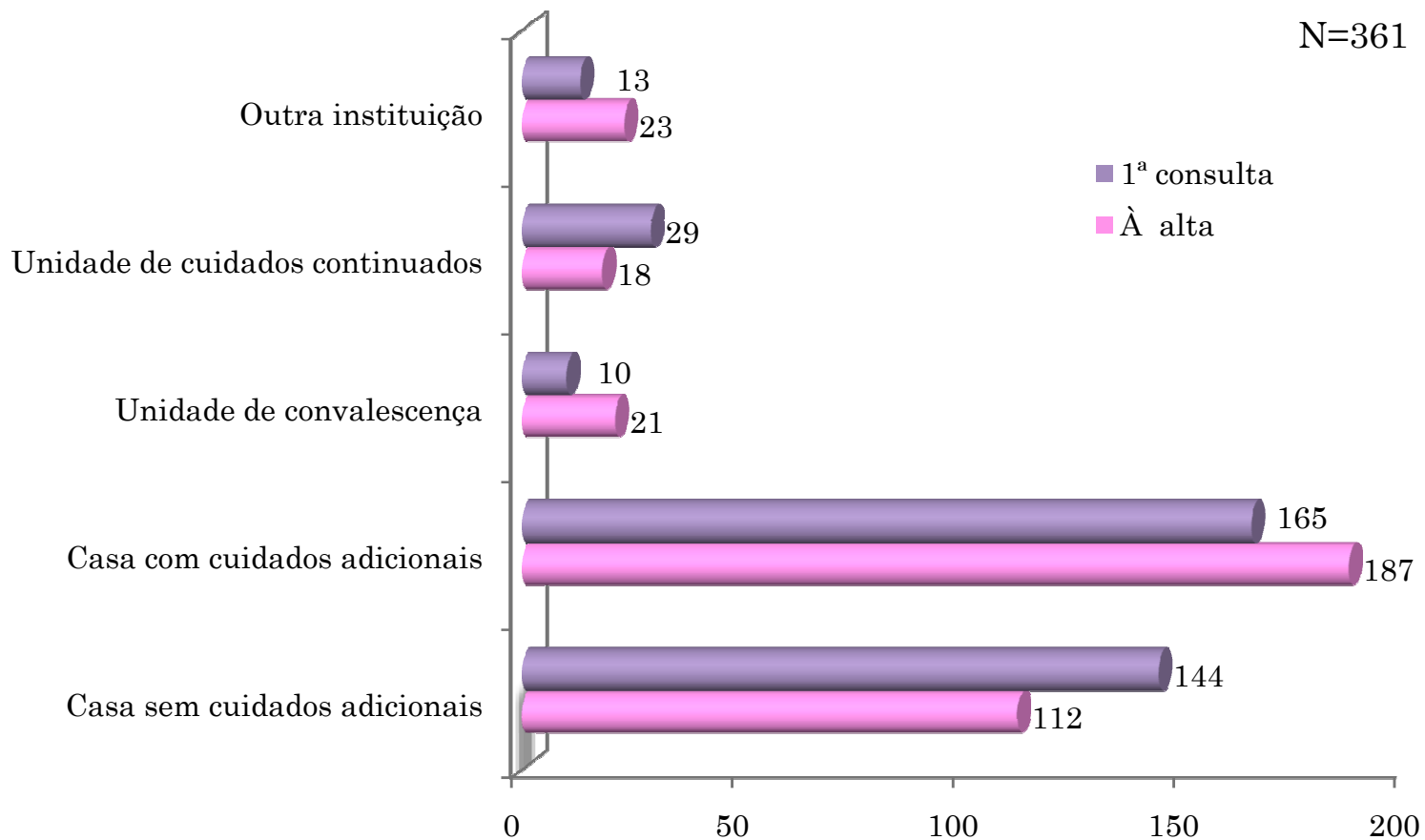
RESULTADOS (CONT.)

○ Posição no levante



RESULTADOS (CONT.)

○ Destino após a alta



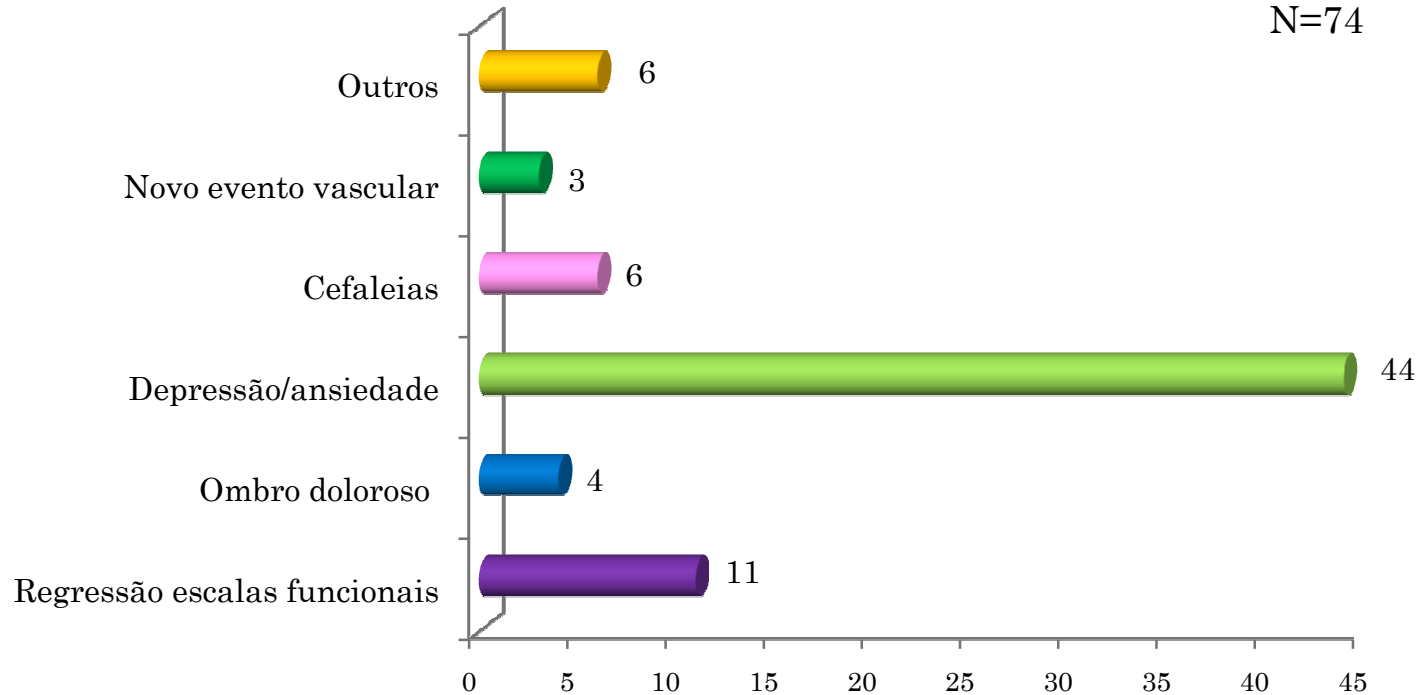
RESULTADOS (CONT.)

- Em 58.4% (N=211) dos doentes foi detectado pelo menos uma complicação/desvio;
- 12.5% (N=45) com complicações/desvios múltiplos;
- Foi necessária intervenção médica em 15% (N=54).



RESULTADOS (CONT.)

○ Complicações



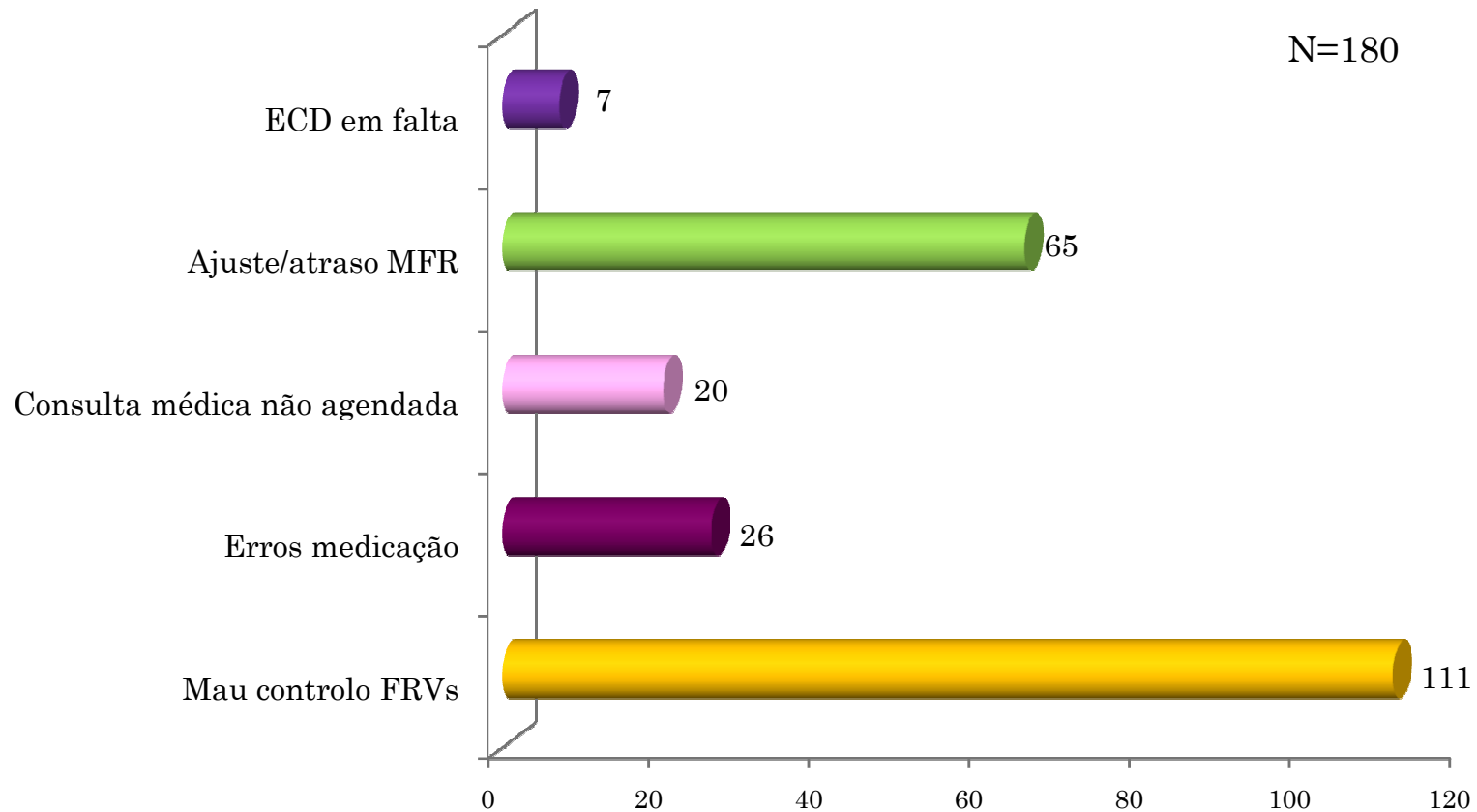
RESULTADOS (CONT.)

- Em 20.5% (N=74) dos doentes registaram-se complicações.
- Estratégias para minimizar/resolver complicações:
 - Consulta de grupo (N=26) ;
 - Contacto com neurologista (N=37);
 - Carta a instituições (N=3);
 - Antidepressivos (N=17);
 - Analgesia (N=11);
 - Pedido colaboração de especialidade (N=5);
 - Pedido de exames complementares (N=4);



RESULTADOS (CONT.)

○ Desvios ao plano terapêutico



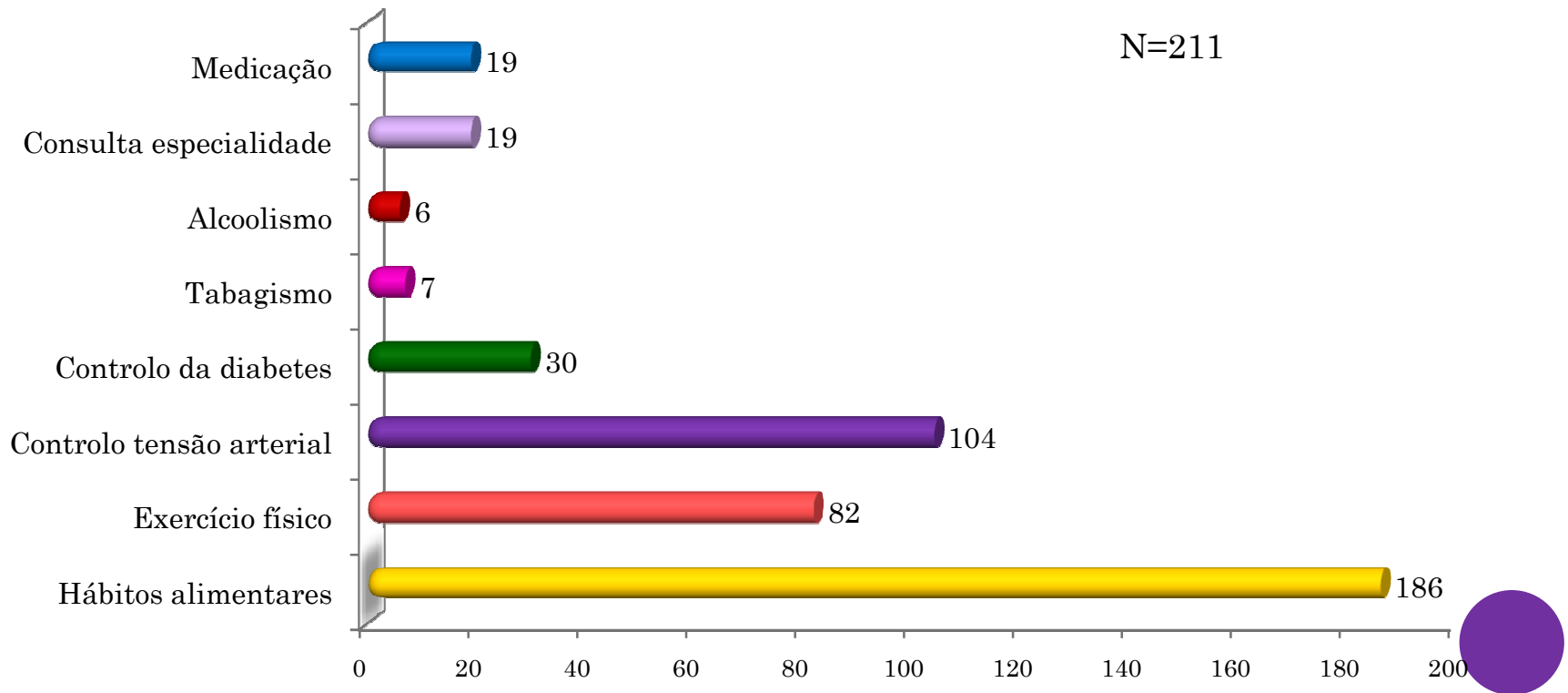
RESULTADOS (CONT.)

- Em 49.9% (N=180) dos doentes registaram-se desvios ao plano terapêutico.
- Estratégias para aplicação do plano terapêutico:
 - Ensinos;
 - Contacto com neurologista (N=17);
 - Pedidos de colaboração de especialidade;
 - Contacto com serviço de MFR;
 - Contacto com profissionais de saúde de CS e outras instituições;
 - Pedidos de exames em falta (N=7);
 - Contacto com assistente social.



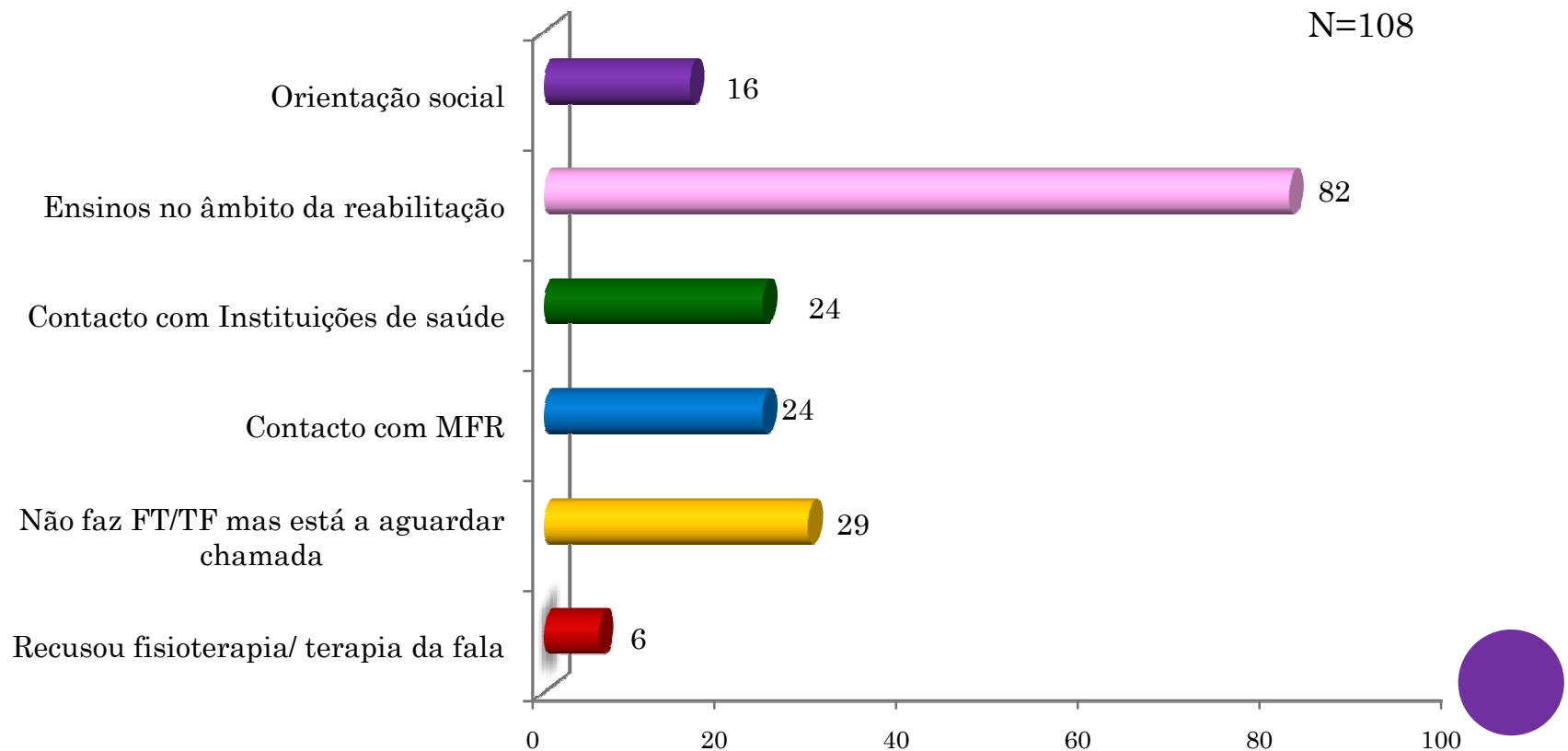
RESULTADOS (CONT.)

- Prevenção secundária – Intervenção em 58.4% dos doentes;



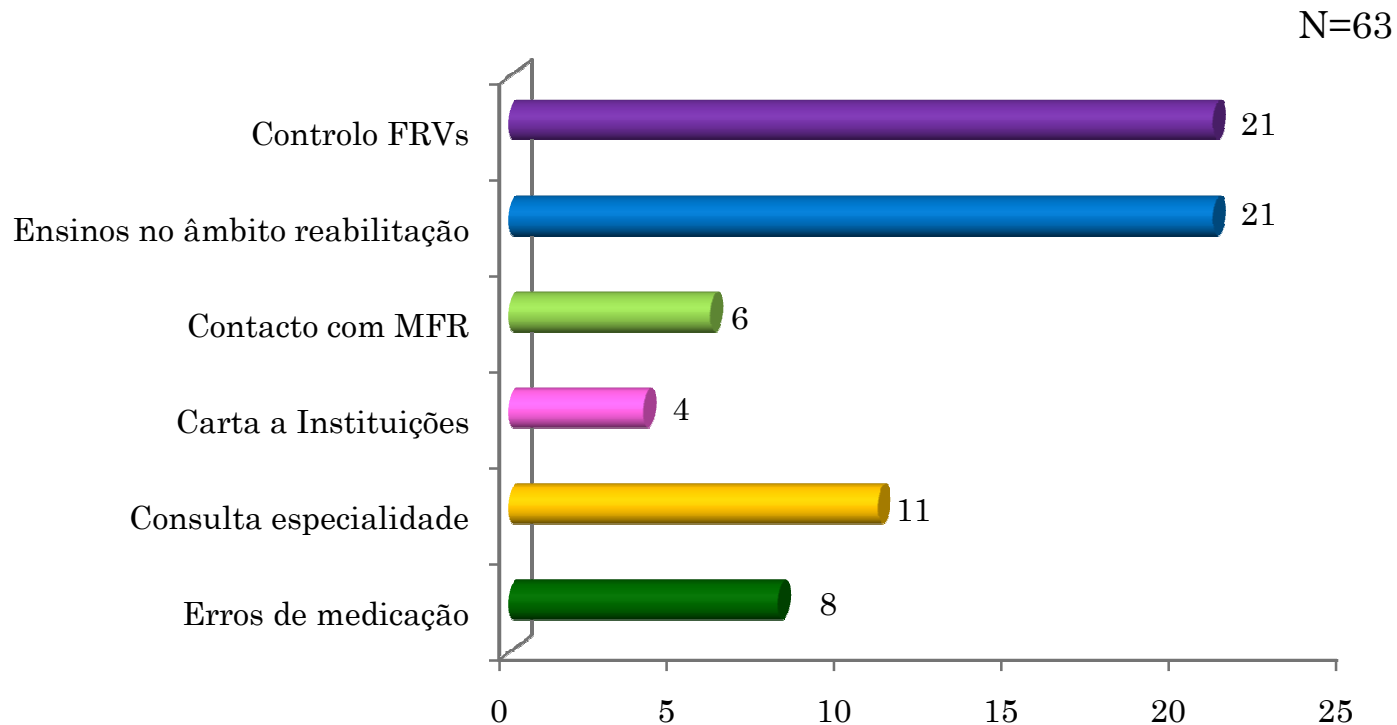
RESULTADOS (CONT.)

- Reabilitação - Intervenção em 29.9% dos doentes;



RESULTADOS (CONT.)

- Segunda consulta (N=63), sendo necessária intervenção em 77,8% (N=49);
- Intervenção médica em 12,7% (N=8);



ESTRATÉGIA



Colante de identificação

Elementos a verificar à alta do doente com AVC/AIT

- Documentação de alta (relatórios, receitas, ...)

- Ensinos ao doente e familiares:

- Importância de cumprir medicação

- Cuidados com hipocoagulação

- Cuidados com alimentação e disfagia (uso de espessante)

- Controlo de factores de risco vascular

- Sinais de alerta do AVC e como activar a "Via Verde"

(entrega de cartazes "Pare o AVC")

- Outros _____

Assinatura do enfermeiro

✓ - Efectuado

NA - Não aplicável



CONCLUSÕES

- A nossa intervenção alargou-se a várias áreas sendo mais notória nas seguintes:
 - adesão ao tratamento;
 - concretização do plano de reabilitação;
 - controlo de factores de risco vascular;
 - componente educacional da consulta.



CONCLUSÕES (CONT.)

○ Premissas:

- Supervisionar;
- Educar;
- Esclarecer;
- Orientar;
- Ajudar.



CONCLUSÕES (CONT.)

O feedback tem sido positivo por parte dos doentes, já que situações problemáticas têm sido resolvidas mais rapidamente, evitando consequências mais dramáticas...

...é por eles e para eles que trabalhamos!

