

VENTILAÇÃO NÃO INVASIVA

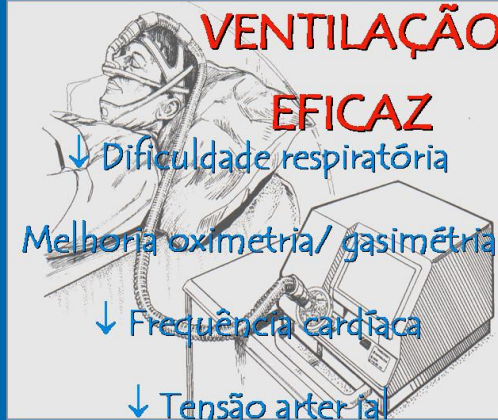
O QUE É

Aplicação de pressão positiva nas vias aéreas, utilizando técnicas que não necessitam de uma via aérea endotraqueal, com o propósito de aumentar a ventilação alveolar.



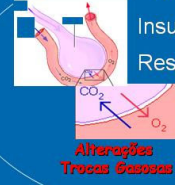
VENTILAÇÃO EFICAZ

↓ Dificuldade respiratória
Melhora oximetria/ gasimetria
↓ Frequência cardíaca
↓ Tensão arterial



Indicações

Insuficiência Respiratória



Alterações Trocas Gasosas

Falência Bomba Ventilatória



Modalidades



BIPAP Pressão Positiva Bivível
CPAP Pressão Positiva Contínua
AUTO-CPAP Pressão Automática Positiva

Complicações

Dor/lesão pele face/nariz
Secura das mucosas Hiperemia ocular
Distensão abdominal Aerofagia

Acessórios

Filtro bacteriológico
Traqueia
Máscaras
Arnês
Apoio de queixo



CUIDADOS

DE ENFERMAGEM DE REABILITAÇÃO

Instruir, Treinar e Ensinar a pessoa/família sobre VNI
Seleccionar máscara e arnês
Montar o equipamento ventilatório
Parametrizar o ventilador
Adaptar e fixar a máscara
Conectar oxigênio na máscara
Ligar o ventilador
Otimizar VNI
Supervisionar a pessoa com VNI
Vigiar /Monitorizar:
Tolerância/adaptação do doente
Fugas através da máscara
Estado de consciência
Padrão respiratório
Secreções brônquicas
Oximetrias periféricas
Frequência Cardíaca
Tensão Arterial
Posicionamento
Complicações
Tratar as complicações



INICIO



Reeducação Funcional Respiratória

Posição de descanso e relaxamento
Controlo da respiração
Exercícios de reeducação respiratória
Fluidificação secreções (hidratação, atmosfera húmida, aerossoloterapia)
Movimentos respiratórios profundos

Manobras acessórias

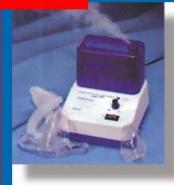
Drenagem postural
Flutter

Ensino da tosse

Tosse assistida/dirigida

Aspiração de secreções SOS

Terapêutica inalatória



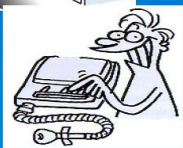
Preparação para a Alta

Instruir, Treinar e Ensinar a pessoa e o familiar cuidador

Colocar o ventilador numa superfície estável



Não mexer nos botões do ventilador excepto para ligar ou desligar



Adaptar bem a máscara e não tapan a válvula expiratória



Lavar/limpar periodicamente o máscara, arnês e filtro(s)



Prevenir/tratar Complicações



Respeitar o débito de O₂ prescrito



Não Fumar

