



Intervenção da Enfermagem de Reabilitação no pós-operatório imediato no Transplante Hepático

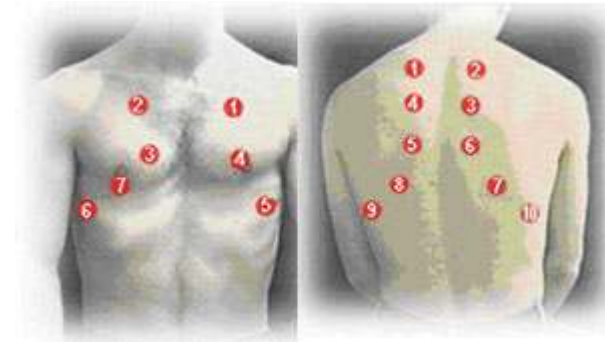
Luís Sousa

Helena Paula Duque

Alexandra Ferreira

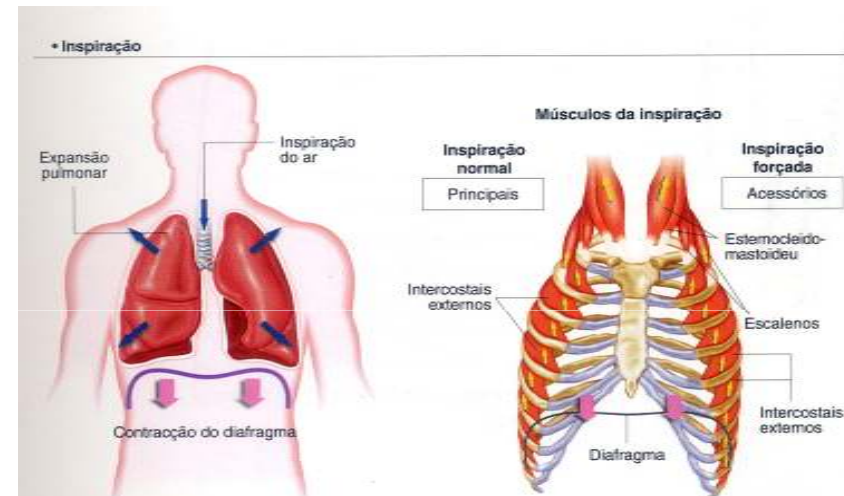
UCI – Hospital Curry Cabral

Avaliação da pessoa





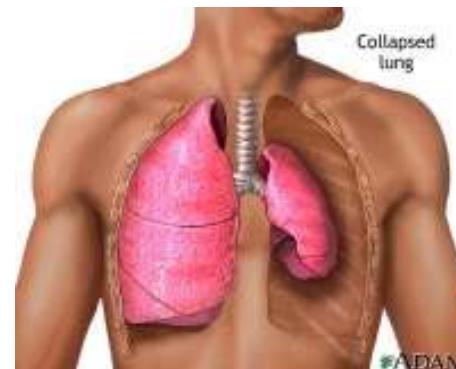
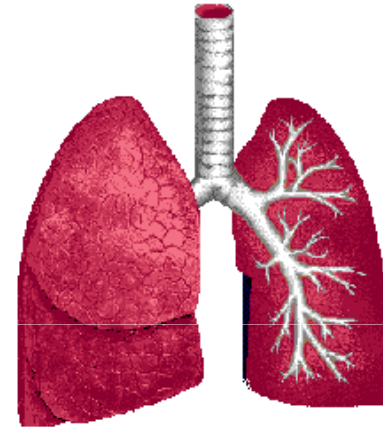
Redução da tensão psíquica e muscular e Melhorar o desempenho dos músculos respiratórios



Aspiração selectiva de secreções



Assegurar a permeabilidade das vias aéreas



Abertura costal global com *baton*



Prevenção e correção de defeitos ventilatórios



Abertura costal selectiva



Prevenção e correção de defeitos ventilatórios

Mobilização assistida



Melhorar o desempenho dos músculos respiratórios e Reeducação no esforço



Exercícios com resistência - halteres



Prevenção e correcção de defeitos ventilatórios



Hemicúpulas
diafragmáticas



Porção posterior





Assegurar a permeabilidade das vias aéreas



*Huff / Técnica
de expiração
forçada*



Controlo respiração



*Exercícios de expansão
torácica*



Controlo respiração

Tosse Assistida e Dirigida



Assegurar a permeabilidade das vias aéreas



Drenagem Postural modificada

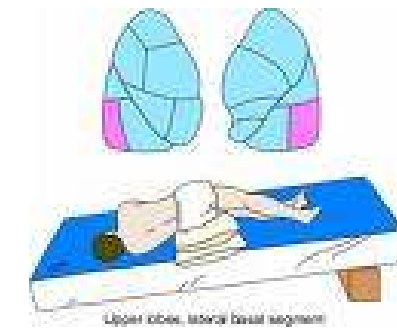


Assegurar a permeabilidade das vias aéreas

Drenagem postural
modificada



Drenagem postural
Clássica



Não aconselhada



Impedir ou corrigir as posições antiálgicas defeituosas e suas consequências



↑ Amplitude articular

↑ Força muscular

↑ Peristaltismo



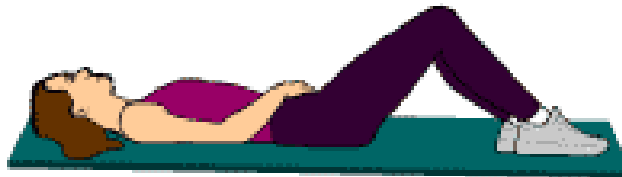
Recuperar a tolerância ao exercício



Exercícios na cama - ponte



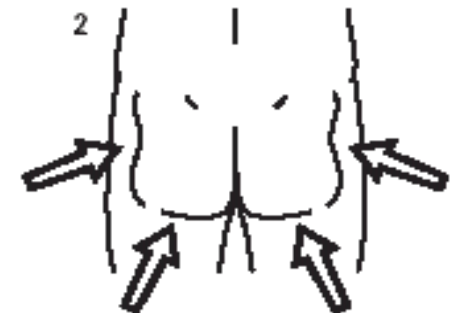
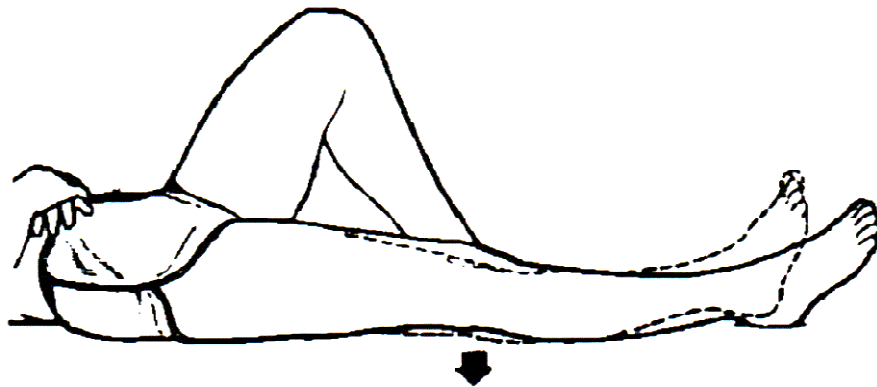
Recuperar a tolerância ao exercício



Contrações isométricas



Prevenir trombozes e embolias



Terapêutica de posição



Prevenir as aderências (derrame pleural)

